



開示部分につき秘指定解除

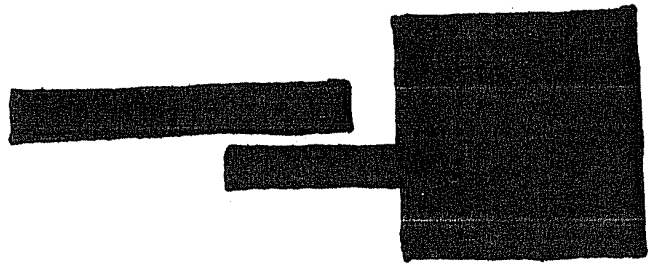
17.7.06

基発第0910001号

平成16年9月10日

会計検査院事務総局第2局長

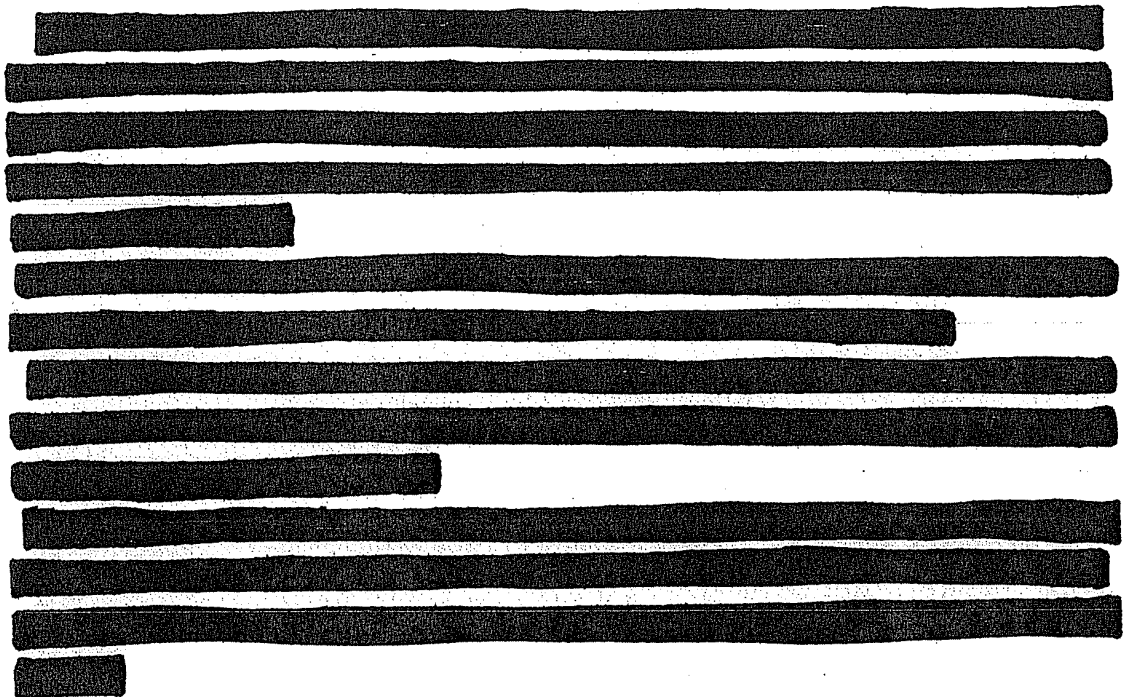
増田 峯明 殿



労災診療費に関する会計実地検査の結果について

平成16年9月6日付け162普第308号をもって照会のあった標記について、  
下記のとおり回答します。

記



基発第0910001号の2枚目

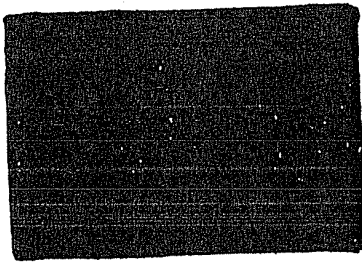
不開示



開示部分につき秘指定解除

17.7.06

別紙 1



(大臣官房会計課長経由)

162普第308号

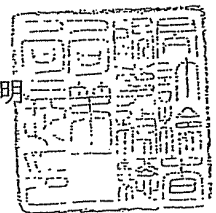
平成16年9月6日



殿

会計検査院事務総局第2局長

増田 峯 明



実地検査の結果について

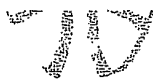
先般施行の [redacted] 会計実地検査の結果必要がありますので、下記事

項について折り返し回答してください。

記



別紙1の2枚目から5枚目まで  
不開示



開示部分につき秘指定解除

17.7.06

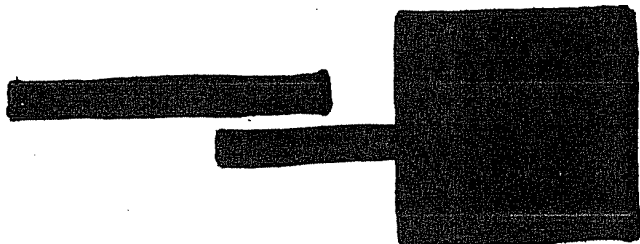
別紙 2

基発第0910001号

平成16年9月10日

会計検査院事務総局第2局長

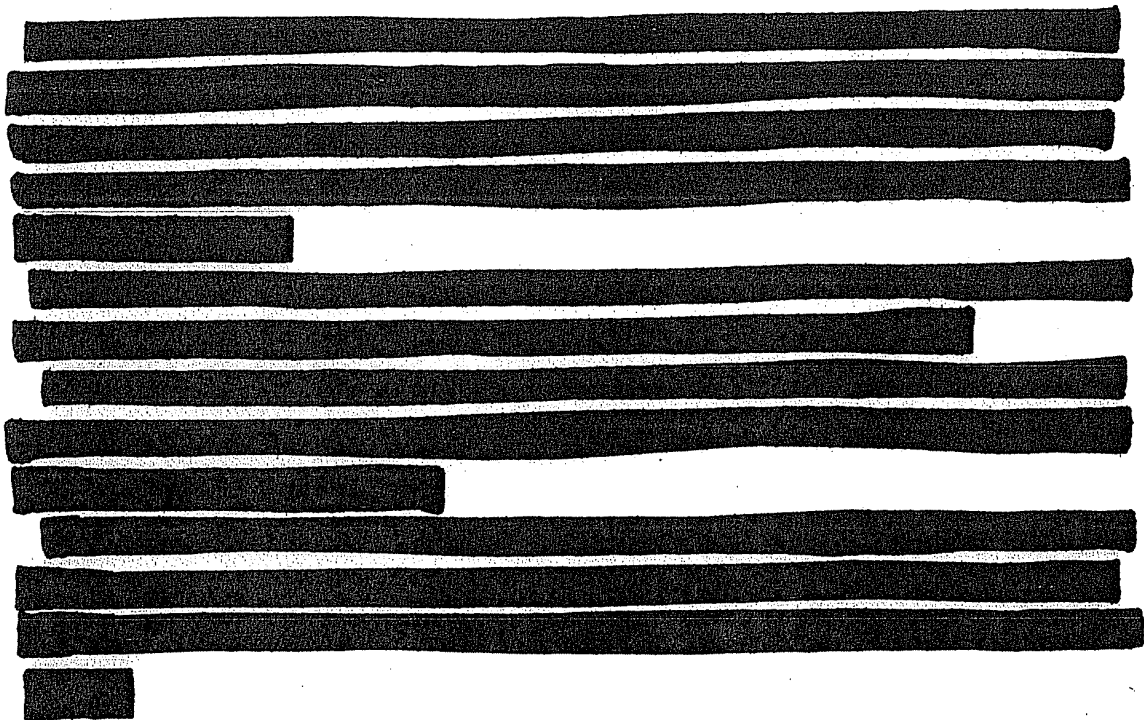
増田 峯明 殿



労災診療費に関する会計実地検査の結果について

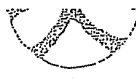
平成16年9月6日付け162普第308号をもって照会のあった標記について、  
下記のとおり回答します。

記



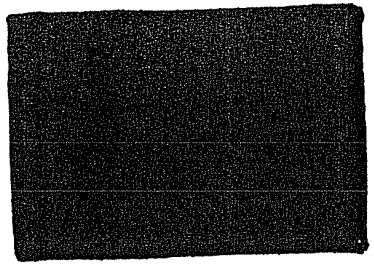
別紙2の2枚目

不開示



開示部分につき秘指定解除  
17.7.06

別紙 1



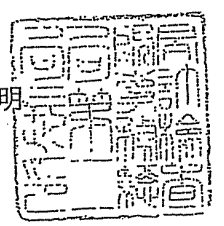
(大臣官房会計課長経由)  
162普第308号  
平成16年9月6日



殿

会計検査院事務総局第2局長

増田 峯 明



実地検査の結果について

先般施行の [redacted] 会計実地検査の結果必要がありますので、下記事項について折り返し回答してください。

記



別紙1の2枚目から5枚目まで  
不開示

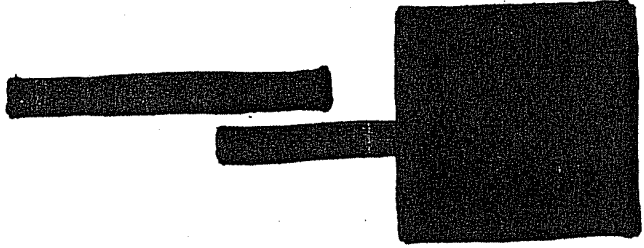


開示部分につき秘指定解除  
17.7.06

別紙 2

基発第0910001号  
平成16年9月10日

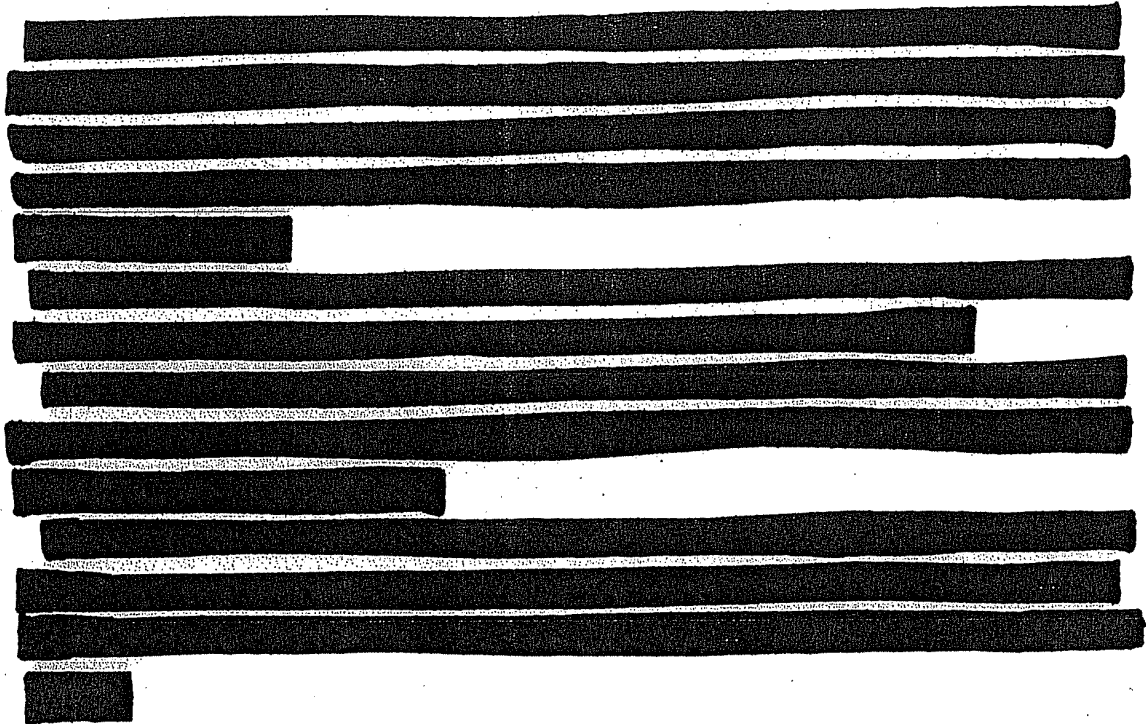
会計検査院事務総局第2局長  
増田 峯明 殿



労災診療費に関する会計実地検査の結果について

平成16年9月6日付け162普第308号をもって照会のあった標記について、  
下記のとおり回答します。

記



別紙2の2枚目

不開示